

# PSC 25 4+0

Red eléctrica AC (DPS)  
DIN RAIL - IEC TIPO 1+2



## Datos Generales

Configuración interna	4+0
Nº de polos	4-Polos
Nº módulos carril DIN	8
Configuración de red	TNS
DPS IEC	Clase I+II
DPS EN	Tipo 1+2
Formato	Desenchufable
Modos de protección	L-PE / N-PE
Normas de producto	IEC 61643-11; EN 61643-11



## CÓDIGOS

PSC4-25/230 TNS IR

77738471

## PROTECTOR CONTRA SOBRETENSIONES TRANSITORIAS (DPS) - CARACTERISTICAS TÉCNICAS IEC

Tensión máxima de servicio continuo (AC) - Uc [V]	150
Tensión nominal AC 50-60 Hz -Un [V]	120/208
Corriente nominal de descarga (8/20)- In [kA]	25
Corriente máxima de descarga (8/20) - I <sub>max</sub> [kA]	100
Corriente impulsional de descarga (10/350) - I <sub>imp</sub> [kA]	25
Nivel de protección en tensión a In - Up [kV]	≤0,9
Capacidad de cortocircuito - I <sub>sc</sub> [kA]	25
Tiempo de respuesta - t <sub>A</sub> [ns]	≤25
Modo de desconexión térmica	Circuito abierto

## CARACTERISTICAS MECANICAS Y AMBIENTALES

Rango de temperatura [°C]	-40 ... 85
Rango de humedad [%]	5 ... 95
Tipo de indicación	Verde (OK) / No verde (reemplazar)
Material aislante	PA66 CT1
Grado de protección - IP	IP20
Grado de inflamabilidad	UL94 V-0
Sección del conductor rígido	6...35 mm <sup>2</sup>
Sección del conductor flexible	6...25 mm <sup>2</sup>
Par de apriete [N m]	3
Sección del conductor de indicación remota [mm <sup>2</sup> ]	0.08 ... 1.5
Capacidad de conmutación de la indicación remota [V/A]	AC: 125/0.2 DC: 250/1
Par de apriete de la indicación remota [N m]	0.2

## FICHA TÉCNICA

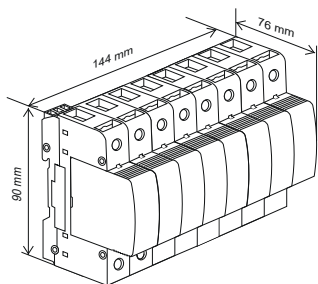
Este documento está sujeto a cambios en cualquier momento sin previo aviso [www.cirprotec.com](http://www.cirprotec.com) | Lepanto 49 - 08223 Terrassa, Barcelona España © 2024 Cirprotec SLU | Todos los derechos reservados

**cirprotec**

# PSC 25 4+0

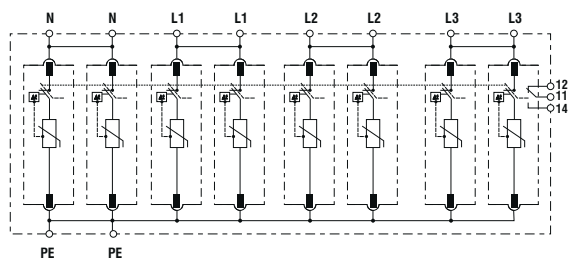
Red eléctrica AC (DPS)  
DIN RAIL - IEC TIPO 1+2

## DIMENSIONES Y PESO



Peso neto [kg]	1.395
Peso bruto [kg]	1.45
Dimensiones de embalaje [mm]	145 × 136 × 86

## CONFIGURACIÓN INTERNA



## CARTUCHOS DE RECAMBIO

	230
PSC-25/XXX (Línea)	77738611

## FICHA TÉCNICA

Este documento está sujeto a cambios en cualquier momento sin previo aviso [www.cirprotec.com](http://www.cirprotec.com) | Lepanto 49 - 08223 Terrassa, Barcelona España © 2024 Cirprotec SLU | Todos los derechos reservados

**cirprotec**