

# PSM 8YPV

Fotovoltaica (PV) y baterías (BESS)  
DIN RAIL - IEC TIPO 2 PV



## Datos Generales

Configuración interna	6+, 1-, PE
Nº módulos carril DIN	8
Configuración de red	8YPV
DPS IEC	Clase II
DPS EN	PV Tipo 2
DPS UL	Tipo 2 CA
Formato	Desenchufable
Modos de protección	L+/PE, L-/PE, L+/L-
Normas de producto	IEC/EN 61643-31; UL 1449 5th Edition



## CÓDIGOS

<b>XXXX</b>	<b>1000</b>
PSM8-40/ <b>XXXX</b> PV	77707968
PSM8-40/ <b>XXXX</b> PV IR (con Indicación Remota)	77707969

## PROTECTOR CONTRA SOBRETENSIONES TRANSITORIAS (DPS) - CARACTERISTICAS TÉCNICAS IEC

PSM8-40/ <b>XXXX</b> PV, PSM8-40/ <b>XXXX</b> PV IR (con Indicación Remota)	<b>1000</b>
Tensión máxima de servicio continuo (DC) - Ucpv [V]	1060
Corriente nominal de descarga (8/20)- In [kA]	20
Corriente máxima de descarga (8/20) - Imax [kA]	40
Nivel de protección de tensión en In - Up (L-L) [kV]	≤4
Nivel de protección de tensión en In - Up (L-PE) [kV]	≤4
Resistencia de cortocircuito- Iscpv [kA]	10
Tiempo de respuesta - tA	≤25
Desconexión dinámica térmica	Si
Modo de desconexión térmica	Circuito abierto

## PROTECTOR CONTRA SOBRETENSIONES TRANSITORIAS (DPS) - CARACTERISTICAS TÉCNICAS UL

PSM8-40/ <b>XXXX</b> PV, PSM8-40/ <b>XXXX</b> PV IR (con Indicación Remota)	<b>1000</b>
Corriente nominal de descarga (8/20)- In [kA]	20
Tensión máxima de servicio continuo - MCOV (DC DC-) [V]	1000
Tensión máxima de servicio continuo - MCOV (DC-G) [V]	1000
Nivel de protección de la tensión - VPR (DC-G) [V]	3000
Nivel de protección de la tensión - VPR (DC+DC-) [V]	3000
Nivel de protección de la tensión - VPR (DC+G) [V]	3000
Corriente de cortocircuito máxima-SCCR [kA]	50

## CARACTERISTICAS MECANICAS Y AMBIENTALES

PSM8-40/ <b>XXXX</b> PV, PSM8-40/ <b>XXXX</b> PV IR (con Indicación Remota)	<b>1000</b>
Rango de temperatura [°C]	-40 ... 85
Rango de humedad [%]	5 ... 95

## FICHA TÉCNICA

Este documento está sujeto a cambios en cualquier momento sin previo aviso [www.cirprotec.com](http://www.cirprotec.com) | Lepanto 49 - 08223 Terrassa, Barcelona España © 2024 Cirprotec SLU | Todos los derechos reservados

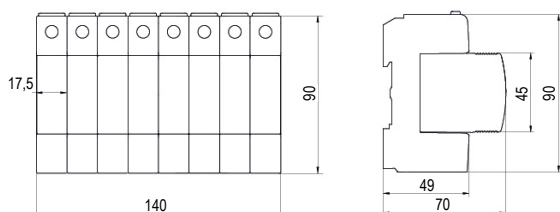
**cirprotec**

# PSM 8YPV

Continue PSM8-40/XXXX PV, PSM8-40/XXXX PV IR (con Indicación Remota)

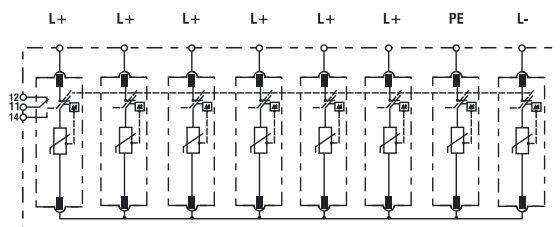
PSM8-40/XXXX PV, PSM8-40/XXXX PV IR (con Indicación Remota)	<b>1000</b>
Tipo de indicación	Verde (OK) / No verde (reemplazar)
Material aislante	PA66 CT1
Grado de protección - IP	IP20
Grado de inflamabilidad	UL94 V-0
Sección del conductor rígido	6...35 mm <sup>2</sup>
Sección del conductor flexible	6...25 mm <sup>2</sup>
Par de apriete [N m]	3
Sección del conductor de indicación remota [mm <sup>2</sup> ]	0.08 ... 1.5
Capacidad de conmutación de la indicación remota [V/A]	AC: 125/3 DC: 250/1
Par de apriete de la indicación remota [N m]	0.2

## DIMENSIONES Y PESO



PSM8-40/XXXX PV PSM8-40/XXXX PV IR (con Indicación Remota)	<b>1000</b>
Peso neto [kg]	0.877
Peso bruto [kg]	0.946
Dimensiones de embalaje [mm]	86 × 136 × 145

## CONFIGURACIÓN INTERNA



## CARTUCHOS DE RECAMBIO

PSM8-40/XXXX PV PSM8-40/XXXX PV IR (con Indicación Remota)	<b>1000</b>
PSM-40/XXXX PV (Línea)	77707657

## FICHA TÉCNICA

Este documento está sujeto a cambios en cualquier momento sin previo aviso [www.cirprotec.com](http://www.cirprotec.com) | Lepanto 49 · 08223 Terrassa, Barcelona España © 2024 Cirprotec SLU | Todos los derechos reservados

**cirprotec**